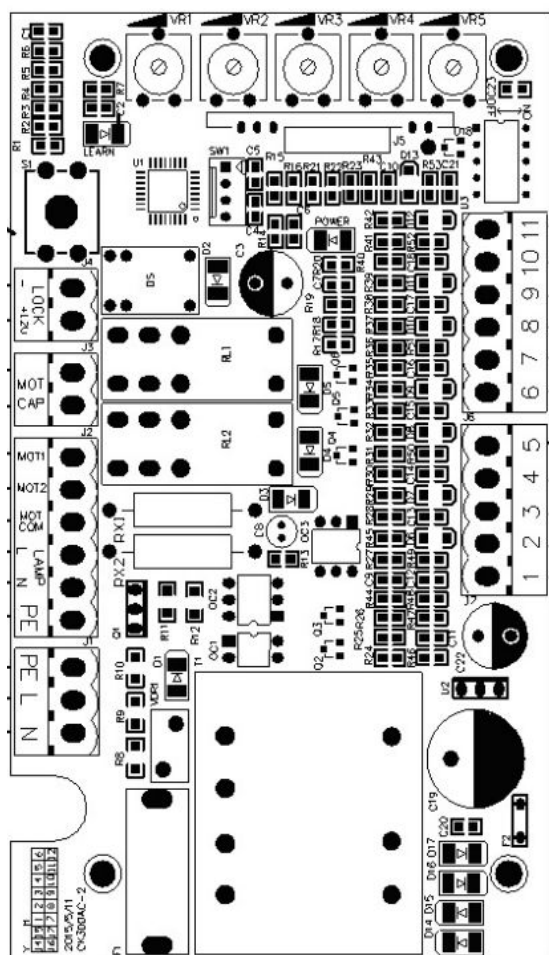


PLACA ECOTEC BASCULANTE M&B



MANUAL DE CONFIGURACIÓN

ECO-TEC M&B

Correo electrónico:
info@motorespersianas.com

Tel: 910917689 /
931005975

Dirección: C. Ferrocarrils Catalans 43, local. 08038 Barcelona



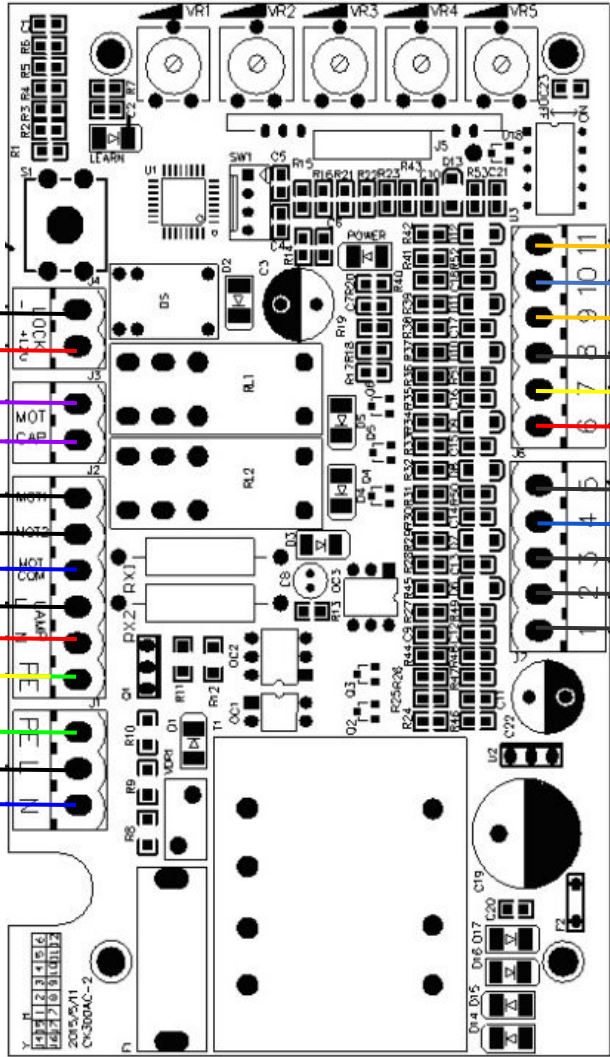
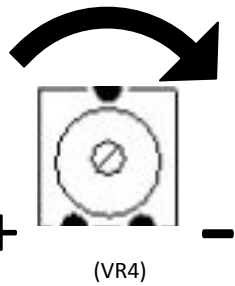
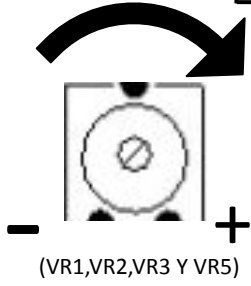
Ajuste de arranque suave

Ajuste de parada suave

Ajuste de fuerza

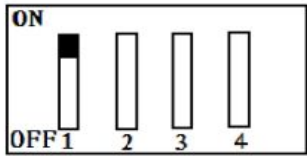
Ajuste de la sensibilidad al obstáculo

Tiempo de trabajo

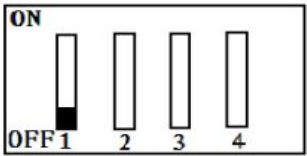


Electrocerradura
Condensador
Direcciones del motor
Lámpara
Tierra
Alimentación

Final de carrera COMÚN
Final de carrera 0V
IR (N.C.)
12V
Contacto A/P/C
COMÚN 4
Contactos PARAR 3
ABRIR 2
CERRAR 1



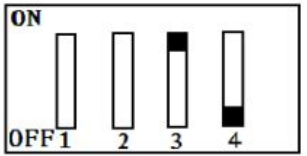
Arranque suave



Sin arranque suave

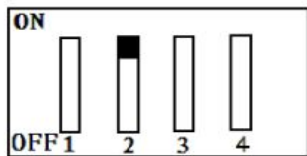


Cierre automatico desactivado

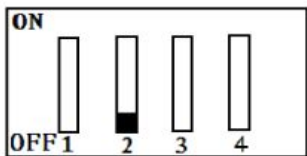


Cierre automatico en 15 segundos

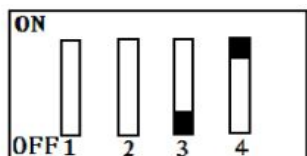
figBA



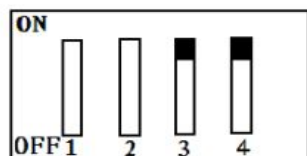
N.C final de carrera normal cerrado



N.O final de carrera normal abierto



Cierre automatico en 30 segundos



Cierre automatico en 45 segundos

AJUSTE Y OPERACIÓN

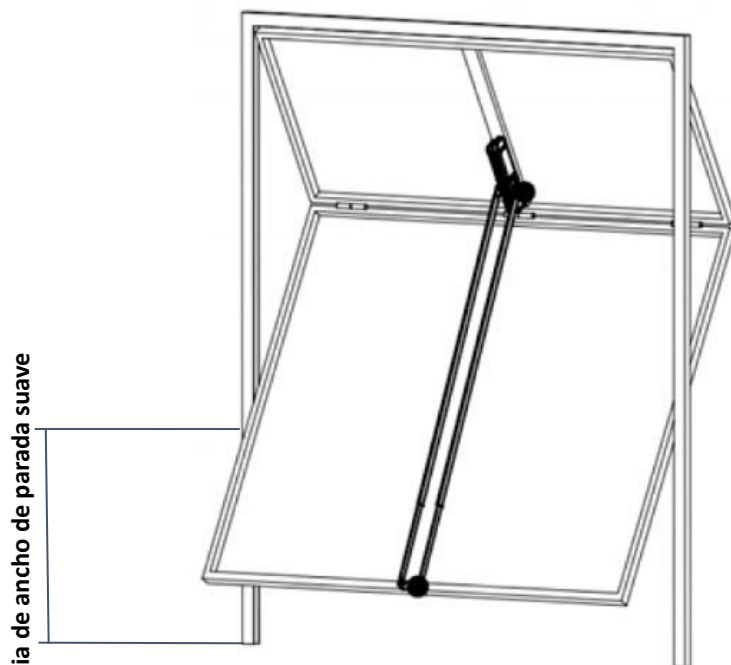
VR1: Ajustar el ancho de arranque suave. Rotación horaria para aumentar la distancia y rotación en sentido antihorario para reducirla.

VR2: Ajustar el ancho de parada suave. Rotación horaria para aumentar la distancia. Rotación en sentido antihorario para reducirla.

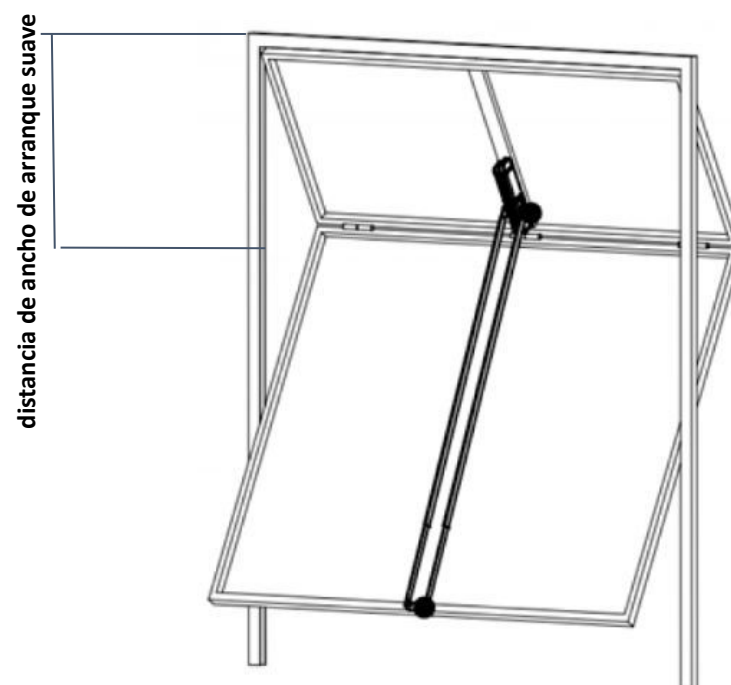
VR3: Ajustar la fuerza del motor. Rotación horaria para aumentarla, rotación en sentido antihorario para reducirla.

VR4: Ajuste de la sensibilidad de la puerta al obstáculo. Rotación horaria para reducirla y en sentido antihorario para aumentarla.

VR5: Ajustar el tiempo de trabajo. Rotación horaria para aumentarlo y rotación en sentido antihorario para reducirlo. El tiempo total se puede ajustar de 10 segundos como mínimo y 60 segundos como máximo.



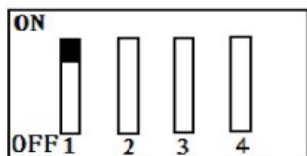
distancia de ancho de parada suave



distancia de ancho de arranque suave

DIP SWITCHES

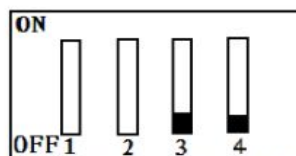
DIP	DIP-switch	Función SET
1	ON	Arranque y parada suave activados
	OFF	Arranque y parada suave desactivados
2	ON	Final de carrera N.C.
	OFF	Final de carrera N.O.
3	ON	Cierre automático: 3 y 4 OFF → cierre automático desactivado 3 ON y 4 OFF → cierre automático de 15s 3 OFF y 4 ON → cierre automático de 30s 3 ON y 4 ON → cierre automático de 45s
	OFF	
4	ON	
	OFF	



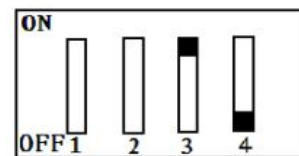
Arranque suave



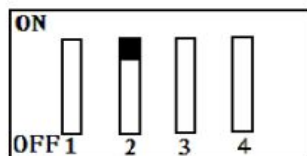
Sin arranque suave



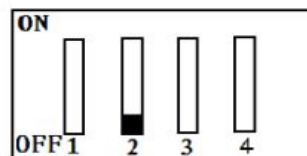
Cierre automatico desactivado



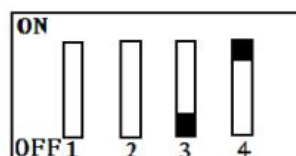
Cierre automatico en 15 segundos



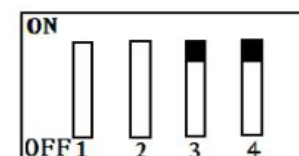
N.C final de carrera normal cerrado



N.O final de carrera normal abierto



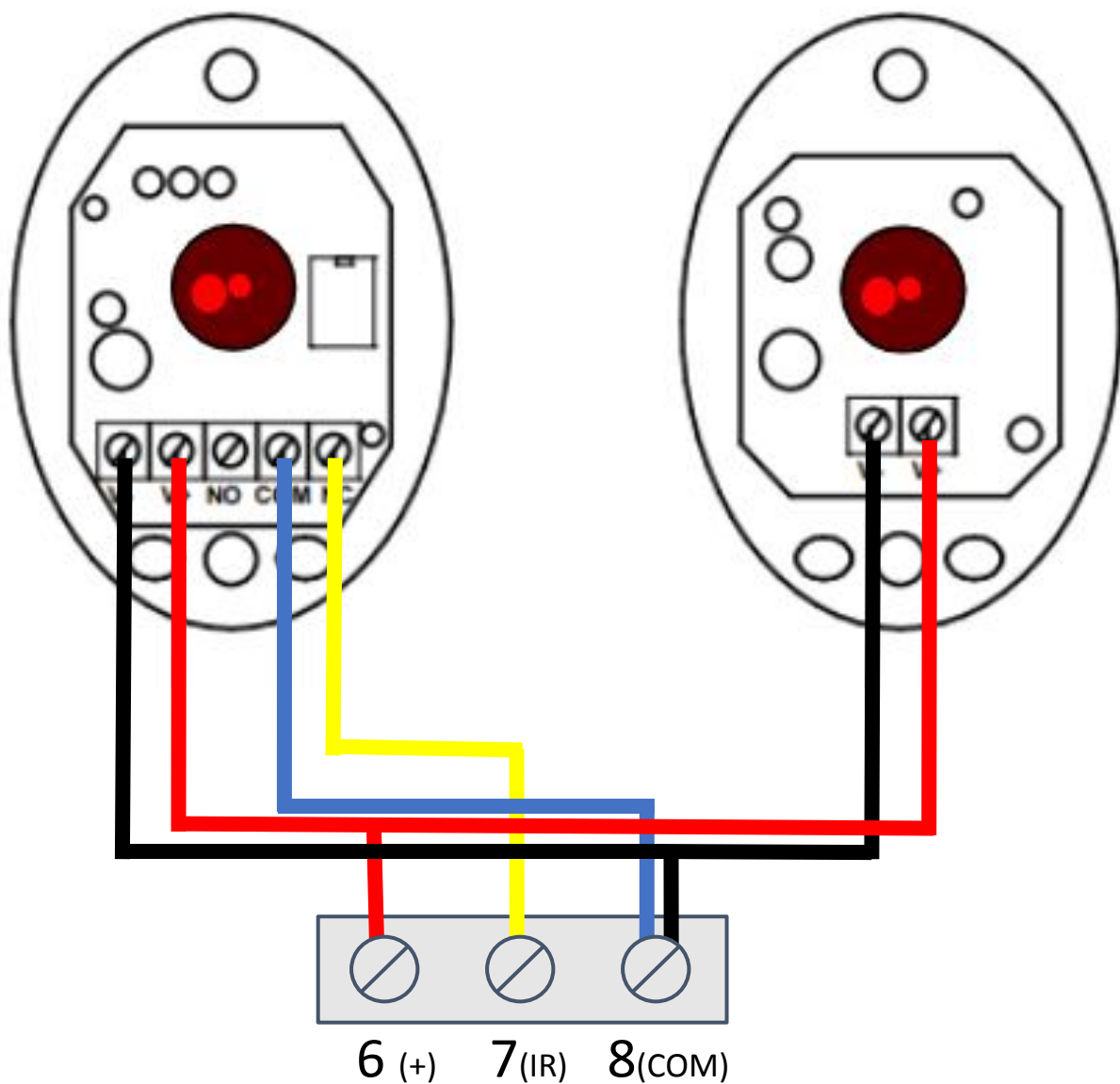
Cierre automatico en 30 segundos



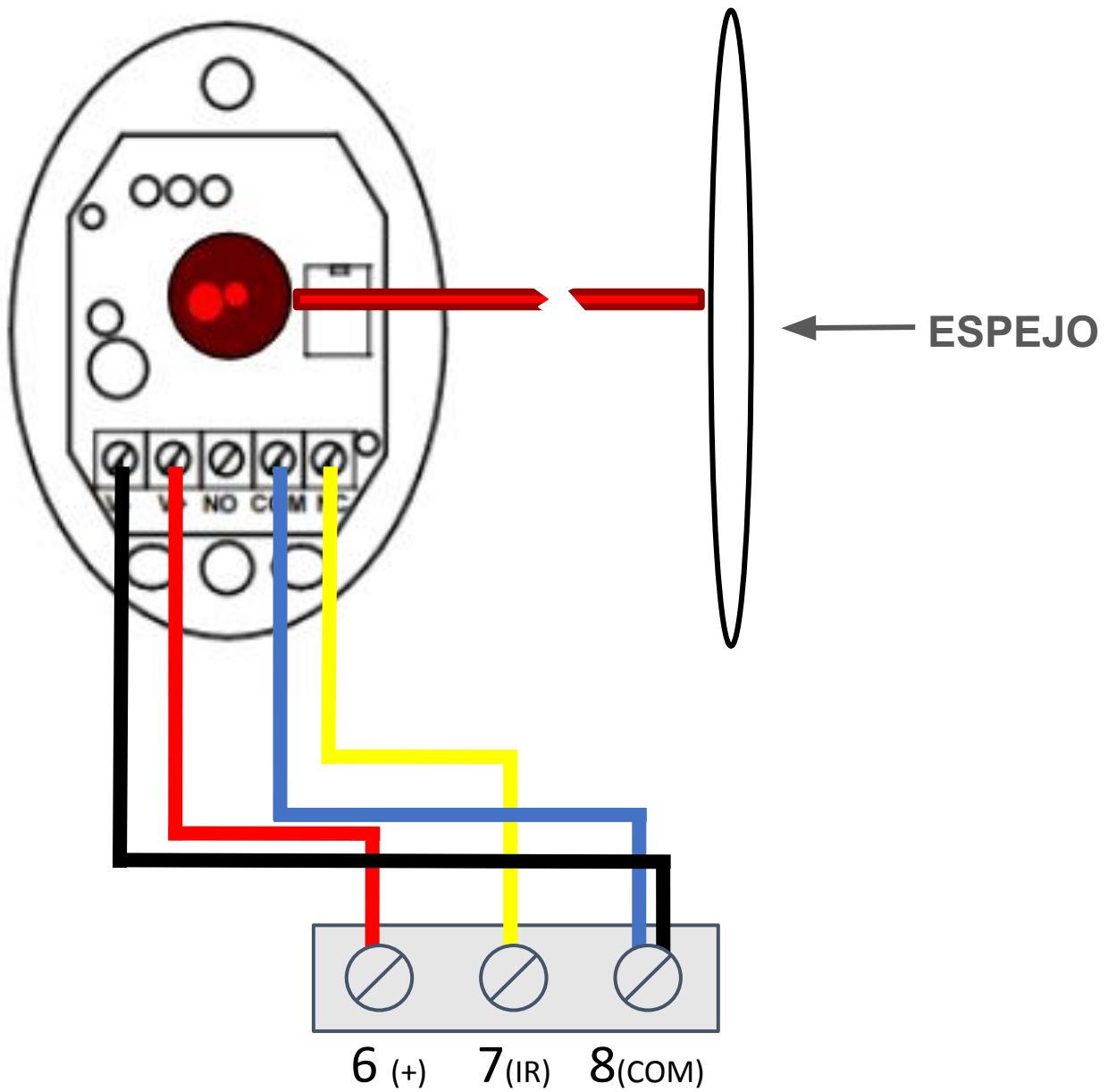
Cierre automatico en 45 segundos

CABLEADO Y CONEXIÓN DE FOTOCÉLULAS

1. FOTOCÉLULA CABLEADA EMISOR-RECEPTOR

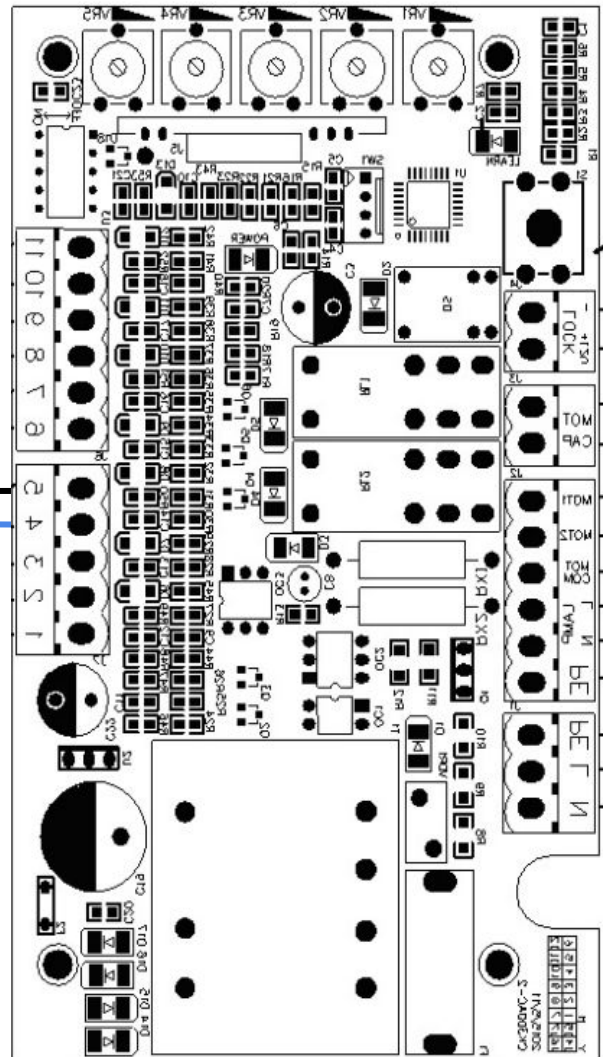


1. FOTOCÉLULA CABLEADA DE ESPEJO



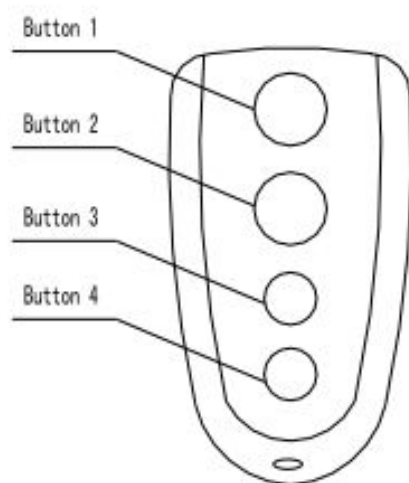
PULSADOR

PULSADOR PARA ABRIR/PARAR/CERRAR



AJUSTE Y OPERACIÓN

El mando tiene cuatro botones. La función del botón 1, el botón 2, botón 3 es la misma y el botón 4 está destinado al modo peatonal. Con cada pulsación del botón del mando a distancia (1, 2 y 3) que ha sido programado, la puerta se abrirá, parará o cerrará. Puede programar el botón 1, 2, 3 y 4 de manera individual.

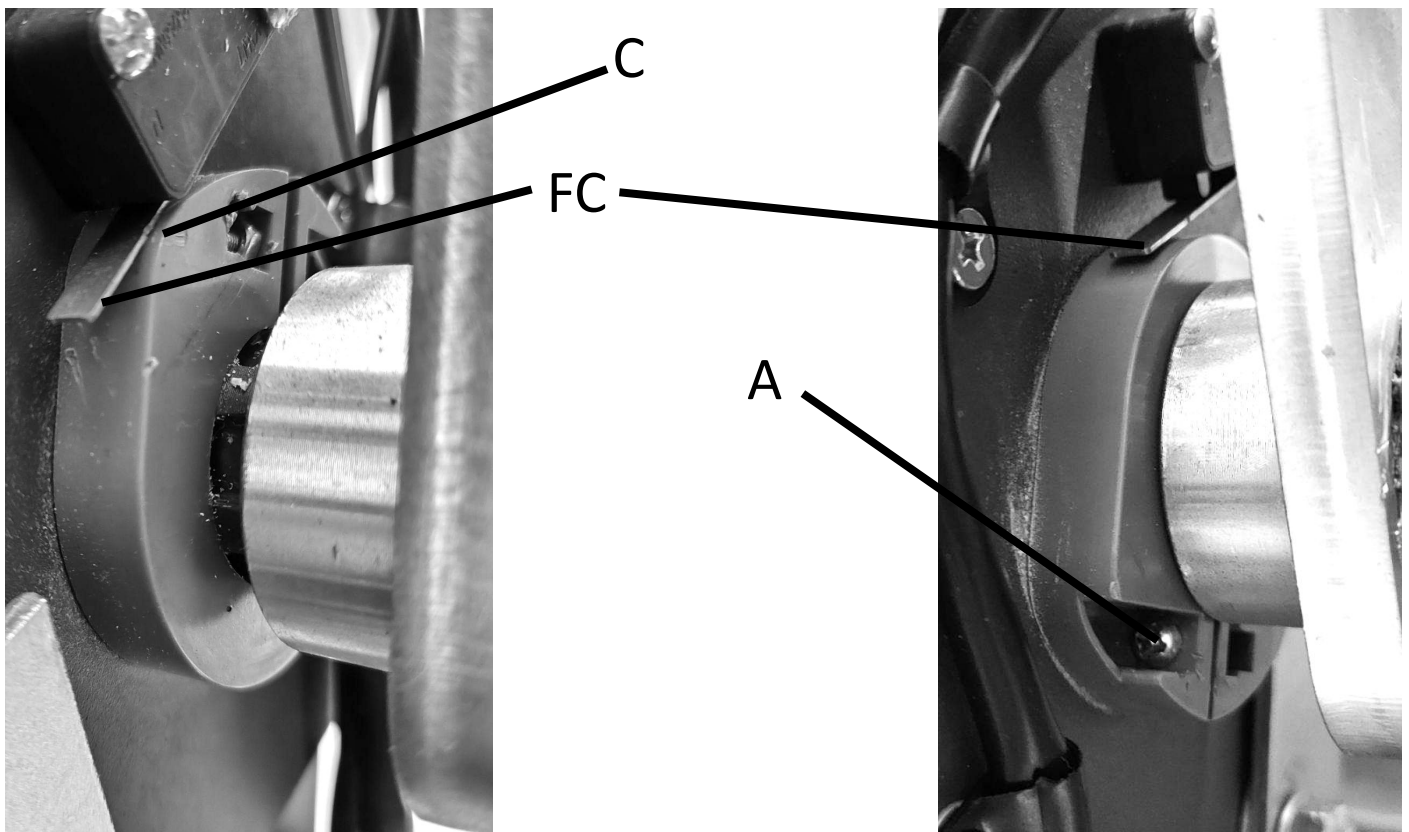


Para añadir mandos: Retire la tapa, mantenga presionado el botón de aprender 'S1' más de 1 segundo, el "LED de LEARN" estará encendido. A continuación, pulse el botón de control remoto que desea utilizar, el "LED" se encenderá unos 2 segundos y luego se apagará de nuevo. Se pueden programar hasta 25 mandos.

Eliminar mandos a distancia: Para borrar todos los mandos a distancia que han sido programados previamente pulse y mantenga pulsado el botón aprender 'S1', el LED se enciende, no suelte el botón hasta que el LED se apague; esto indica que todos los mandos a distancia se han eliminado por completo de la memoria del motor.

REGULACIÓN DEL FINAL DE CARRERA

1. Cierre la puerta.
2. Afloje el tornillo (A) ,posicione el diente de rueda (C) de modo que toque el contacto del relé de FC de cierre y posteriormente apriete el tornillo (A).
3. Abra la puerta.
4. Afloje el tornillo (A') del lado opuesto' ,posicione el diente de rueda (C') de modo que toque el contacto del relé de FC' de abertura y apriete el tornillo (A')



SOLUCIONES A POSIBLES PROBLEMAS

Problema	Posible Causa	Solución
El Portón no abre ni cierra no prende el led	<ol style="list-style-type: none"> 1. Sin corriente general 2. Fusible quemado 	<ol style="list-style-type: none"> 1. Levante la térmica 2. Reemplace el fusible
El portón se abre pero no cierra	<ol style="list-style-type: none"> 1- Se interrumpió el haz de luz de la fotocélula 2- Relé de la central electrónica en contacto 	<ol style="list-style-type: none"> 1. Salir de la interrupción 2. Reemplazar el Relé por personal especializado
Control remoto con poco alcance	<ol style="list-style-type: none"> 1. Nivel de pila Baja 2. se borro de la memoria de la central electrónica 	<ol style="list-style-type: none"> 1. Reemplace la pila 2. Programe nuevamente el control remoto
El Portón no abre ni cierra pero el Led si se enciende	Cableado de la fotocélula alternativo	<ol style="list-style-type: none"> 1. Cambie entre sí los cables de los finales de carrera 2. Cambie entre sí los cables de dirección del motor

REFERENCIAS

COMPLEMENTARIAS

A continuación, puede escanear los siguientes códigos QR para acceder a información complementaria como videos del montaje, videos explicativos, posibles conexiones de periféricos o información adicional que le puede servir de ayuda.



Explicación principal, tutorial del kit de una puerta basculante eco-tech M&B



Video de la instalación del motor basculante Eco-tech M&B